

Одонтома и транспозиция на зъби

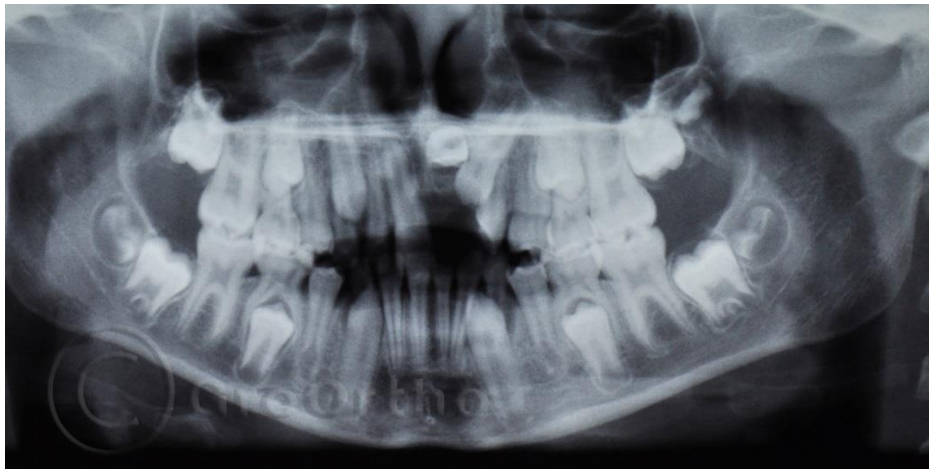
Odontoma се определя като доброкачествена одонтогенен тумор и хирургичен проблем, който се открива често при ортодонтски преглед. С описаният клиничен случай искаме да покажем проблема в зъбното развитие и възникващата от това ортодонтска деформация.

Пациент на 11 години с установена голяма одонтомна формация, ретиниран и с променена посока първи ляв резец, и ретиниран и с транспозиция ляв горен канин. Детето е лекувано многоетапно хирургично-ортодонтски. Използвани са най-съвременни ортодонтски апарати за опора при изтегляне на ретинираните зъби.

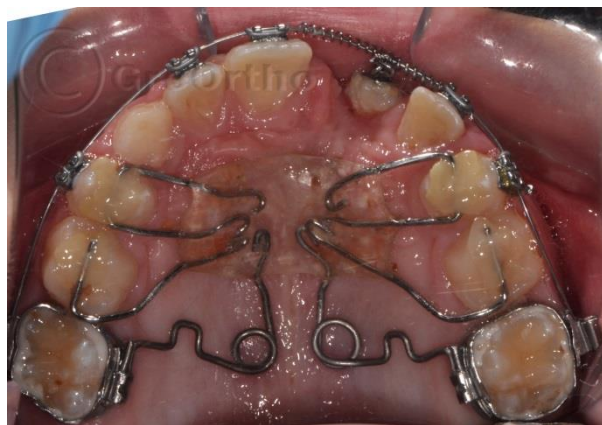
След отстраняване на одонтома се изчака костно възстановяване, последвано от хирургично разкриване на ретинирания канин и резец. Добрата опора при първи премолари и втори временни молари осигурена от включване в лечението на апарата M-Pendulum благоприятства изтеглянето и постигането на място за зъбите в дъгата.

Този казуистичен клиничен казус показва необходимостта от време между отделните етапи на лечението свързано с възстановяване на тъканите от предшестващите манипулации и сили. За това е важно стиковане на действията на екипа и взаимно познаване на терапевтичните прийоми от членовете от екипа.

Пациент на 10 г. с не пробил горен ляв първи резец. След направена диагностика се установи одонтомна колекция и транспозиция (разменени позиции) на канин и латерал. Направена бе хирургична ектомия на одонтомите.



Odontoma се определя като доброкачествен одонтогенен тумор, съдържащ емайл, дентина и цимент. Неговата честота е около 22 % от всички тумори с одонтогенен произход на челюстта. Патогенезата не е изяснена напълно, но травма по време на временното съзъбие, наследственост, и генетична мутация, са възможните етиологични фактори. Odontoma често води до различни нарушения в пробива и позицията на зъбите. Следователно, най-честата причина за откриване на odontoma е затруднения пробив или ретенция на постоянните зъби. Три вида odontoma са признати в литературата: intraosseous (централна), extraosseous (периферен) и пробила odontoma.



Изтеглиха се поетапно първо канина, а след това бе разкрит и изтеглен и централния резец.

Поради липсата на опора в дисталните сегменти, бе използван апарата Pendulum за осигуряване на опора, а в по-късен етап за постигане на място в дъгата при пробива на премоларите.



Нормално ли е на 11 г. да имате такава без зъба усмивка и да се изчакват зъбите, които е трябвало да пробият още на 6-7,5 г. сами да се справят?

